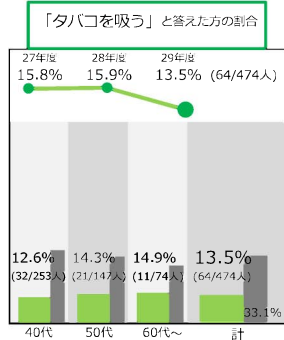


年代別「標準的な問診票」集計結果 (平成29年度)

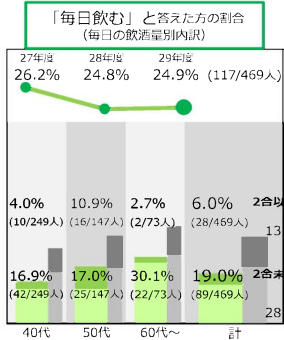
40歳以上

【上段】折れ線グラフ = 貴社 経年変化
 【下段】棒グラフ = 貴社 世代別及び組合との比較

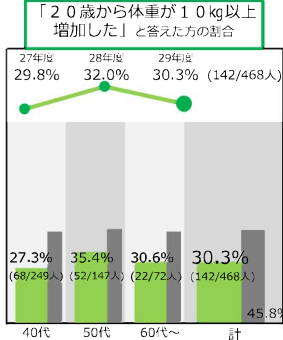
①喫煙習慣



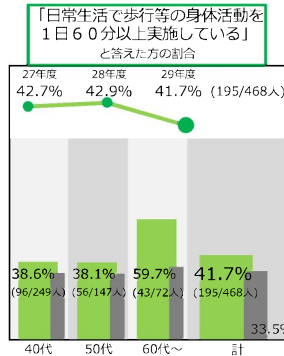
②飲酒習慣



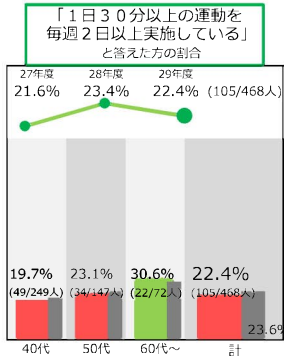
③20歳からの体重変化



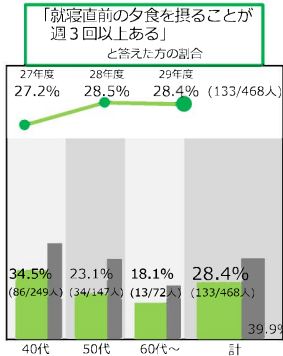
④歩行又は身体活動



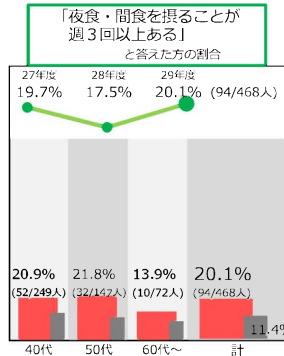
⑤30分以上の運動習慣



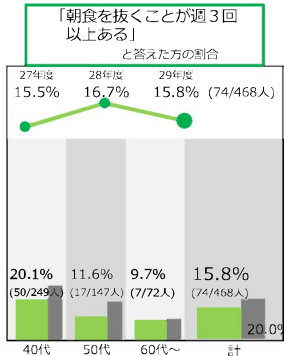
⑥就寝直前の夕食



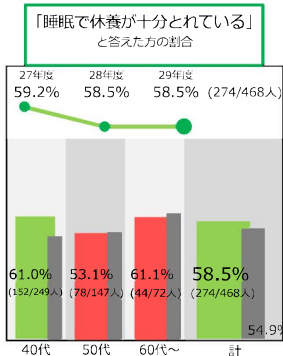
⑦夜食・間食



⑧朝食抜き



⑨睡眠



(注) 組合の割合より良くない項目は、棒グラフを赤色としています。

□お問合せ先

全国土木建築国民健康保険組合 東京健康支援室

〒153-0062 東京都目黒区三田1丁目11番7号 (厚生中央病院別館4階) ☎03(5725)2261

【管轄区域】関東地区 (茨城、栃木、群馬、埼玉、千葉、東京、神奈川、新潟、山梨、長野)

(0670) 全国土木建築国民健康保険組合 様

(厚生中央病院、中部・関西健康管理センター含む。)

平成29年度 特定健康診査等の分析結果

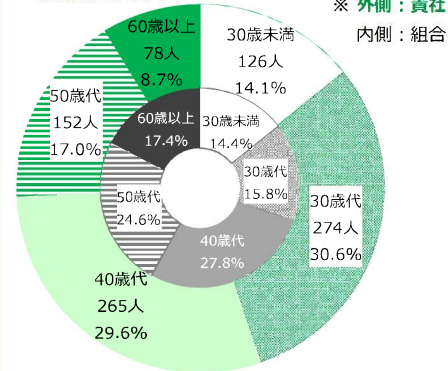
事業所健康度分析資料



全年齢

事業所情報 (平成30年3月31日現在)

◆年齢階級別組合員数



◆組合員・家族数

	組合員	家族
貴社	895人	528人
(平成29年3月31日現在)	(872)	(551)

◆平均年齢

	組合員	家族
貴社	42.0歳	28.9歳
組合	46.1	29.4

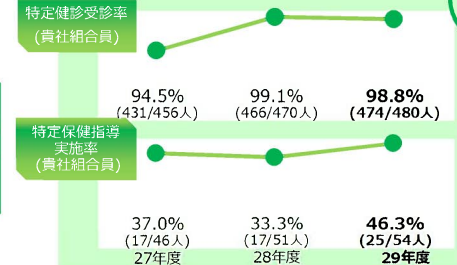
◆1世帯・ひと月当たり診療費 (平成29年度計)

	世帯
貴社	18,098円
組合	22,992

特定健診・特定保健指導 (平成29年度)

◆特定健診受診率 (健診結果提供率)

	組合員	家族	計
貴社	98.8%	41.6%	82.9%
組合 (目標値)	92.6	34.8	71.1 (72.0)



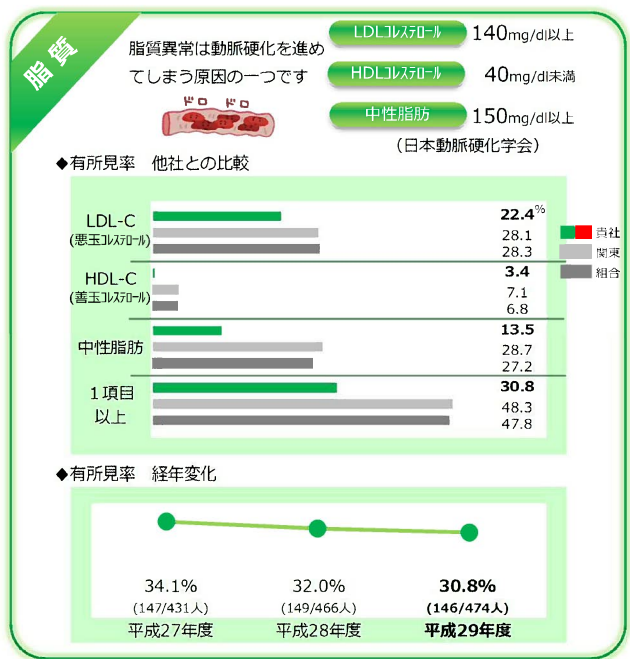
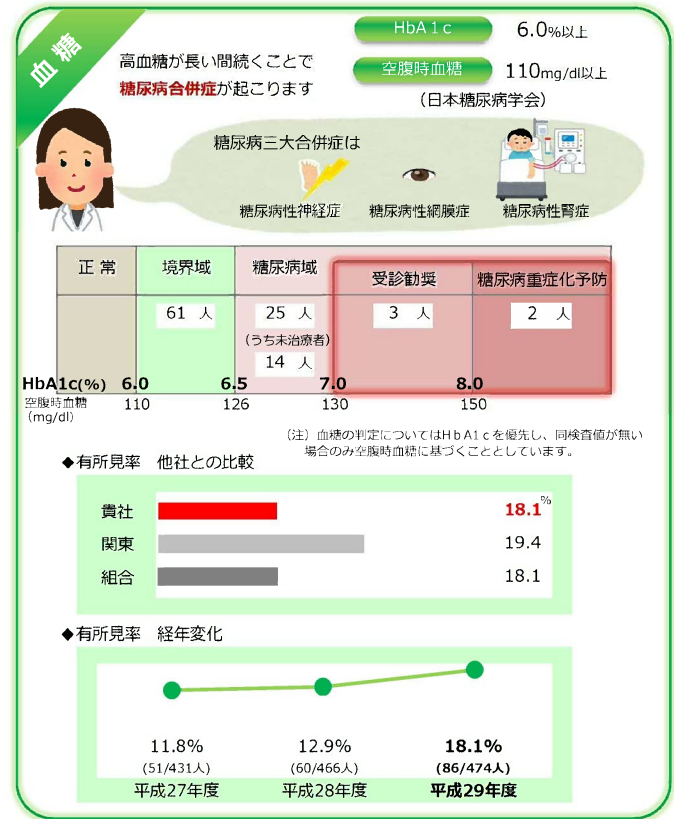
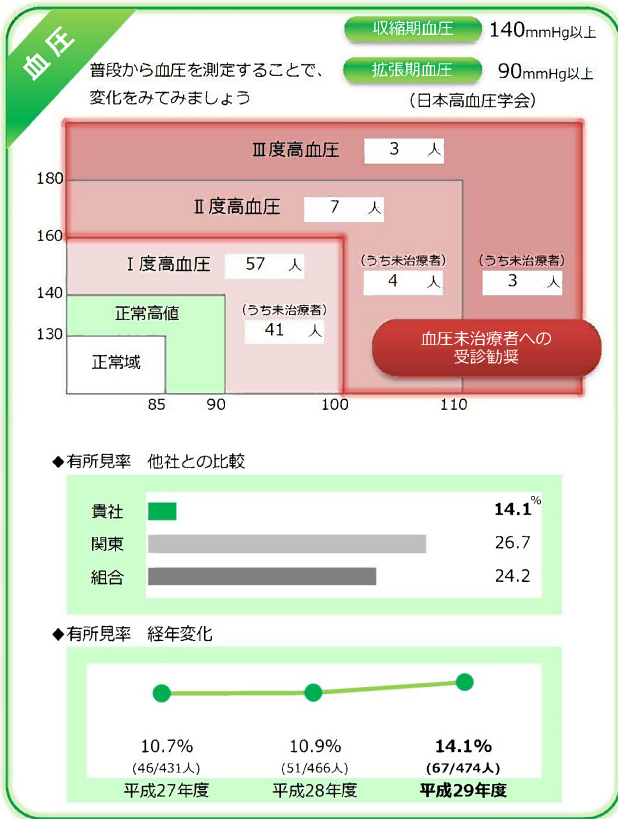
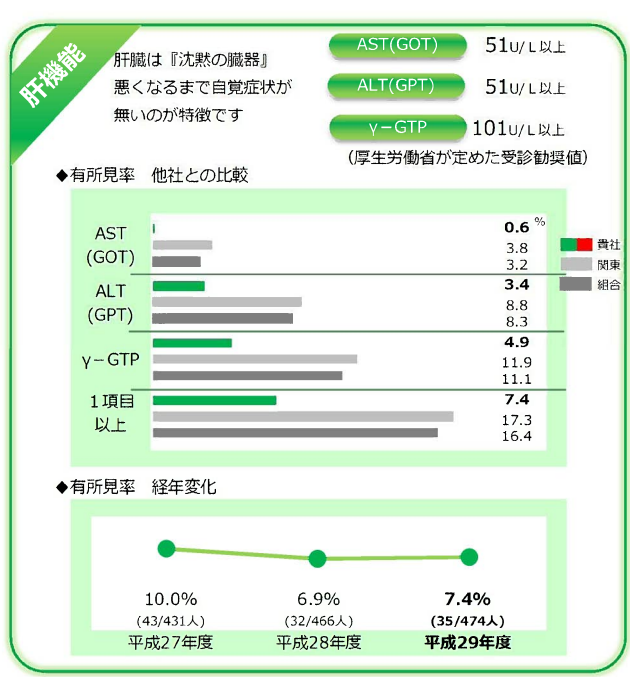
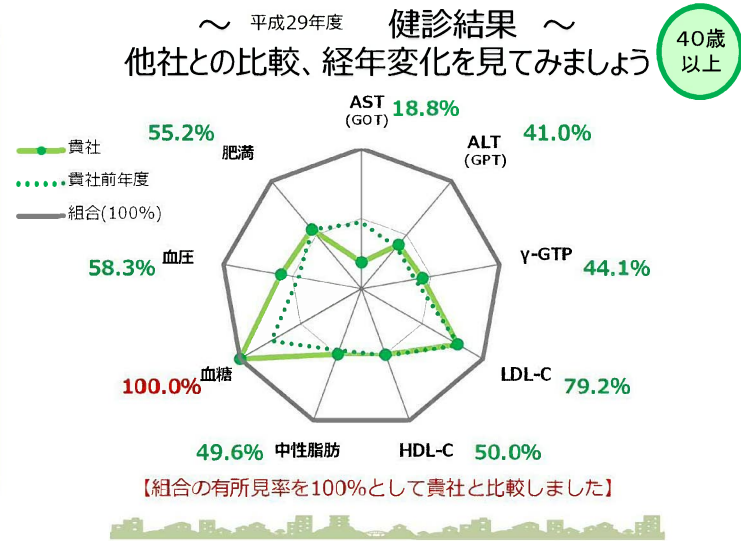
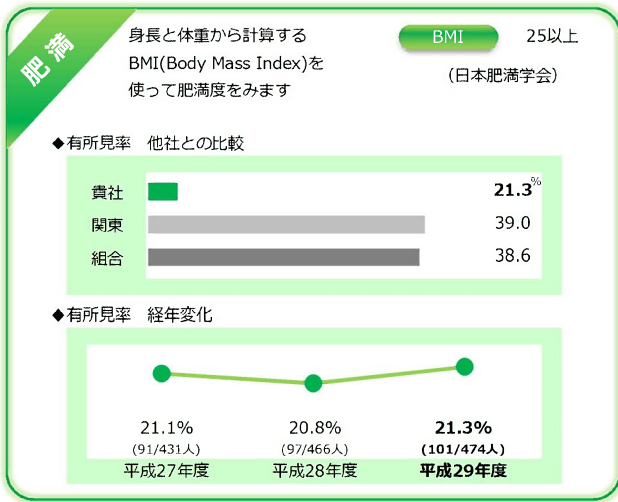
◆特定保健指導実施率

	動機付け支援		積極的支援		計		
	組合員	家族	組合員	家族	組合員	家族	計
貴社	46.4%	0.0%	46.2%	0.0%	46.3%	0.0%	38.5%
組合 (目標値)	19.8	4.6	14.7	3.2	16.7	4.2	15.9 (30.0)

(注) 組合の率に達していない項目は赤色としています。

全国土木建築国民健康保険組合

～安定した経営は従業員の健康づくりから～



(注) 組合の有所見率より良くない項目は棒グラフ・値を赤色としています。